



MICHELIN



LATITUDE
CROSS



De veelzijdige **4x4**-band van MICHELIN die u de grip biedt van een offroadband, het comfort van een wegband en een uitzonderlijk kilometerrendement.

Bibendum vertelt u er meer over!

Door een 4x4-voertuig te kiezen, straalt men een avontuurlijk leven uit. Toch blijft het gebruik van een 4x4-voertuig gewoonlijk beperkt tot de gewone weg.

Comfort, veiligheid en veel binnenruimte zijn de belangrijkste verwachtingen van bestuurders van dit soort voertuigen. Zij zoeken veelzijdige banden, comfortabel en met een echt 4x4-uiteitje.

Het merendeel van de 4x4-voertuigen is uitgerust met banden die alleen voor weggebruik zijn bestemd. Door de veelzijdigheid van de MICHELIN LATITUDE CROSS kan men voor offroadgebruik trekkracht terugwinnen met behoud van maximaal comfort op de weg.

De MICHELIN LATITUDE CROSS-band is bestemd voor eigenaren van moderne of traditionele 4x4-voertuigen die willen genieten van:

- De grip van een offroadband.
- Het rijcomfort van een wegband.
- Een uitzonderlijke levensduur.

De veelzijdigheid van de MICHELIN LATITUDE CROSS-band is geschikt voor elke type 4x4:

COMPACTE VOERTUIGEN

Honda CRV, Toyota RAV4, Nissan Qashqai, Volkswagen Tiguan.

VEELZIJDIGE FAMILIEWAGENS

Mitsubishi Pajero, Nissan Patrol, Toyota Land Cruiser.

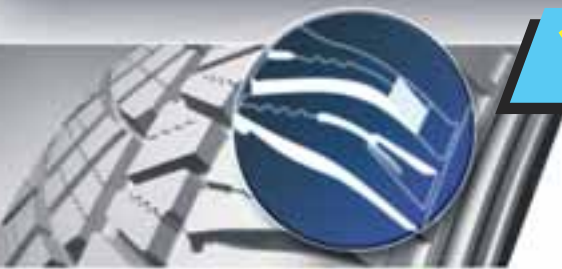
LUXUEUZE VOERTUIGEN

BMW X5, Mercedes ML, Volkswagen Touareg.

PICK-UPS

Nissan Navara, Toyota Hilux, Mitsubishi L200.





1

Het "Mud Catcher"-profiel voor de grip van een offroadband:

Het agressieve ontwerp van de schouders en de vele groeven in het **Mud Catcher Tread Design**-profiel, bezorgen de MICHELIN LATITUDE CROSS-band een zeer goede grip op losse en gladde ondergrond.



2

De "Silent Tread Design"-technologie voor het comfort van een wegband:

De gekromde vorm van de profielblokken van de MICHELIN LATITUDE CROSS-band werd speciaal ontworpen opdat het contact tussen de band en de weg tot stand komt via een progressieve afrolbeweging. Zo wordt het "hamereffect" vermeden dat verantwoordelijk is voor het hoge geluidsniveau dat gepaard gaat met offroadprofielen.



3

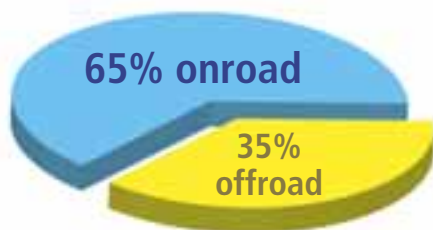
Het "Terrain proof"-mengsel voor een uitzonderlijke levensduur:

Het "Terrain proof"-rubbermengsel is een technologie die is afgeleid van de MICHELIN-grondverzetbanden, waar afschurende steentjes een oorzaak zijn van versnelde slijtage. Het "Terrain proof"-mengsel maakt het mogelijk om van de verharde weg af te gaan, want het biedt een **betere weerstand tegen beschadigingen van de band**, waardoor een beperkte slijtage optreedt, met name:

- Bij veelzijdig gebruik: alle soorten wegen, gravel,
- Bij zwaar belaste voertuigen: het trekken van een aanhangwagen, ...

Welke band voor welk gebruik?

MICHELIN  **LATITUDE CROSS**



Snelheidssymbool: T
 Hieldiameter: 15" t/m 18"
 Serie: 80 t/m 55
 Markering: M+S

	Onroad	Besneeuwd en beijzeld wegdek	On-/Offroad	Offroad
MICHELIN LATITUDE SPORT	★★★★★		★	
MICHELIN 4X4 DIAMARIS	★★★★★		★	
MICHELIN LATITUDE TOUR HP	★★★	★★★	★★	★★
MICHELIN LATITUDE CROSS	★★	★★★	★★★★★	★★★
MICHELIN 4X4 O/R	★	★	★★★	★★★★★

★ Gebruik mogelijk ★★ Redelijke prestatie ★★★ Goede prestatie
 ★★★★ Zeer goede prestatie ★★★★★ Uitstekende prestatie

MICHELIN beveelt sterk aan om 4 identieke banden te monteren (zelfde afmeting, zelfde gamma, zelfde profiel) op een voertuig met vierwielaandrijving. Behalve wanneer het voertuig oorspronkelijk is uitgerust met verschillende bandenmaten op de vooras en op de achteras (bijvoorbeeld BMW X3 en BMW X5).